



# Sonnige Zeiten für Ihr Dach



# In Zukunft lassen Sie steigende Strom- und Heizkosten kalt

**Unsere Solaranlagen versorgen Ihre Gebäude: mit elektrischer Energie in Form von Strom oder thermischer Energie für die Warmwasseraufbereitung oder Heizungsunterstützung.**

## **TECHNOLOGIEN ZUR GEWINNUNG VON ENERGIE AUS DER SONNE**

1. Photovoltaik-Anlagen zur Stromerzeugung
2. Solarthermie-Anlagen für Warmwasser und Heizungsunterstützung

## **PHOTOVOLTAIK-SYSTEME AUS EINER HAND**

Alle Komponenten sind aufeinander abgestimmt und können aus einer Hand bezogen werden. Die Systeme beinhalten leistungsstarke monokristalline PV-Module und die dazu passenden leistungsstarken Energiespeicher-Systeme. Dadurch können Sie Ihren selbst erzeugten Strom über den gesamten Tag verteilt nutzen. Weiteres Zubehör wie Wechselrichter, Unterkonstruktion und Kabel sind ebenfalls erhältlich.



**„Schon mal  
in Sonnenschein  
gebadet?“**



#### **FÜR EINE SOLARTHERMIE-ANLAGE EMPFEHLEN WIR:**

Hochleistungs-Flachkollektoren, die sich durch extrem hohe Witterungsbeständigkeit und hohe Jahreserträge auszeichnen, um sich von Energielieferanten und steigenden Energiekosten unabhängig zu machen.

Damit Sie eine Vorstellung bekommen, was die Kollektoren leisten: Bereits eine kleine Kollektorfläche von ca. 6 m<sup>2</sup> reicht aus, um bis zu 60% des Warmwasserbedarfs einer 3- bis 4-köpfigen Familie zu decken. Im Sommer sogar bis zu 100%. Mit einer Heizungsunterstützung lassen sich über das Jahr gesehen bis zu 30% der Heizenergie einsparen.

#### **MIT SOLAR ATMET DIE UMWELT EIN BISSCHEN AUF**

Mutter Erde braucht unsere Unterstützung. Zum einen steigt der Energiebedarf, zum anderen werden die fossilen Energieträger wie Kohle, Erdgas und Erdöl immer knapper. Aber auch der Klimawandel zwingt uns zum Nachdenken. Und zum Handeln.



# Komplett integriert in Ihr Dach und Ihre Wünsche

## OPTIMALE SOLARSYSTEME, SICHERE FUNKTION

Als führender Anbieter von kompletten Dachsystemen bieten wir leistungsstarke Solaranlagen mit Dachanbindung und überzeugen durch erstklassige Qualität und hervorragenden Service.



Solaranlagen fachgerecht installieren: eine Aufgabe für unsere Dachprofis.

Unser Dachsystem ist mehr als die Summe der einzelnen Teile: Solarthermie und Photovoltaik, Hochleistungsdämmung, Dachsteine und Dachziegel, exakt darauf abgestimmte Systemkomponenten sowie ein exzellenter Service bilden ein rundum sicheres System.

## HANDWERKLICH PERFEKT – NUR VOM PROFI

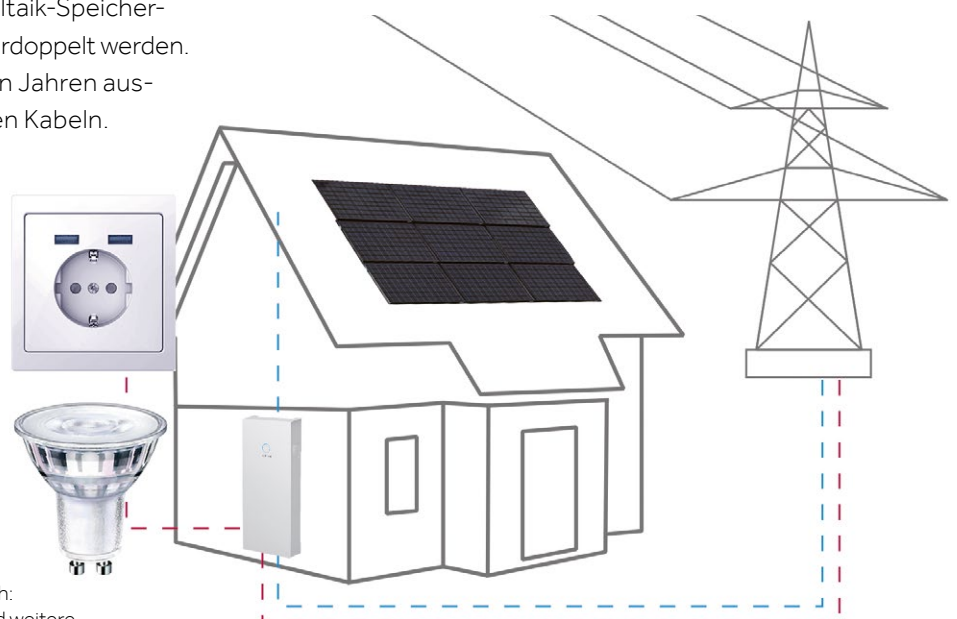
Die Installation einer Solaranlage erfordert ein hohes Maß an Wissen und handwerklichem Können. Kurz gesagt: Solaranlagen gehören in die Hand von Dachprofis. Sie sorgen für eine optimale Integration in das Dach und dafür, dass eine langfristig sichere Funktion gewährleistet ist. Auch Module, die auf dem Dach befestigt werden, sollten zur Sicherheit nur von Dachhandwerkern installiert werden. Sie sollten bedenken: Schäden beim Anbringen können Sie nicht sehen – es sei denn, Sie klettern aufs Dach.



# Der beste Stromanbieter: die Sonne

## PHOTOVOLTAIK – SELBST GEMACHTER STROM VOM DACH

Bei der Stromproduktion mittels Photovoltaik werden auf dem Dach Module installiert, die mit Solarzellen bestückt sind. Diese bestehen z. B. aus Silizium, einem Halbleitermaterial, das Sonnenlicht in elektrische Energie umwandelt. Der so gewonnene, umweltfreundliche Strom kann selbst verbraucht oder gegen Entgelt ins Stromnetz eingespeist werden. Ein Solarstrom-Anteil von 35 % ist damit durchaus realistisch. Mit einem Photovoltaik-Speichersystem kann dieser noch mal mehr als verdoppelt werden. Und hat sich die Investition nach einigen Jahren ausbezahlt, fließt kostenloser Strom in Ihren Kabeln.



Ein Sonnenkraftwerk auf dem Dach:  
Versorgen Sie Ihre Steckdosen und weitere  
Stromverbraucher selbst mit Strom.



# Alles spricht dafür: Umwelt und Design

## Braas PV Premium

### ELEGANT UND EFFIZIENT

PV Premium ist ein leistungsstarkes und voll integriertes System, bei dem die Module anstelle von Dachpfannen in das Dach eingelassen werden. Die Module ersetzen dabei die Dachpfannen, wodurch ein absolut harmonisches Deckbild entsteht.

Damit vereint PV Premium hohe Ansprüche an Ästhetik mit höchster Effizienz. Nicht zuletzt dank einer besonderen Unterkonstruktion steht PV Premium aber vor allem für eines: eine langlebige und sichere Dacheindeckung. Für eine hohe Leistungsfähigkeit sorgen unter anderem spezielle Lüftungsöffnungen, die einer Überhitzung und daraus resultierenden Leistungsverlusten entgegenwirken. Das System ist gleichermaßen für Neubau und Modernisierung geeignet.



PV Premium: hohe Leistung, hervorragende Optik.

### VORTEILE

- Herausragendes Design durch perfekte Dachintegration und exzellente Optik der Module
- Hohe Leistungsstärke und Effizienz
- Überdurchschnittlich gute Hinterlüftung sichert hohe Erträge
- Hohe Lebensdauer
- Geprüfte Regensicherheit
- Nachgewiesener Feuerwiderstand
- Schnelle und einfache Installation bei unseren Dachpfannen-Modellen Tegalit und Turmalin
- Umfangreiche Garantien
- Erstes vom TÜV zertifiziertes PV-Indach-System
- Regensicherheit ohne elastische Dichtungen konstruktiv im Metallrahmen hergestellt

### LEISTUNG

Detaillierte technische Informationen finden Sie im Produktdatenblatt „PV Premium“ auf [www.bmigroup.de](http://www.bmigroup.de)

### LIEFERUMFANG/ZUBEHÖR

- Monokristalline PV-Module
- Anschlusset
- Verbindungskabel
- Optional auch mit Wechselrichter und Speichersystem



# Das universelle PV-Indach-System

## Braas PV Indax

### UNIVERSELL EINSETZBAR

Maximale Erträge bei der Stromgewinnung, Langlebigkeit und Widerstandsfähigkeit zeichnen PV Indax aus. Durch seine perfekte Integration anstelle von Dachpfannen ist es für den Einsatz mit allen gängigen Dachpfannen-Modellen geeignet und bietet eine exzellente Dachoptik.

Ein System, das sich gleichermaßen für Neubau und Modernisierung eignet, da es unabhängig von der bestehenden Lattung installiert wird. Der Aufbau erfolgt ähnlich schnell wie beispielsweise die Montage von Dachfenstern.

### VORTEILE

- Universell einsetzbar für alle gängigen Dachpfannen
- Optisch und technisch erstklassige Dachintegration
- Hohe Leistungsstärke und Effizienz
- Überdurchschnittlich gute Hinterlüftung sichert hohe Erträge
- Hohe Lebensdauer
- Geprüfte Regensicherheit
- Nachgewiesener Feuerwiderstand
- Umfangreiche Garantien
- Regensicherheit ohne elastische Dichtungen konstruktiv im Metallrahmen hergestellt

### LEISTUNG

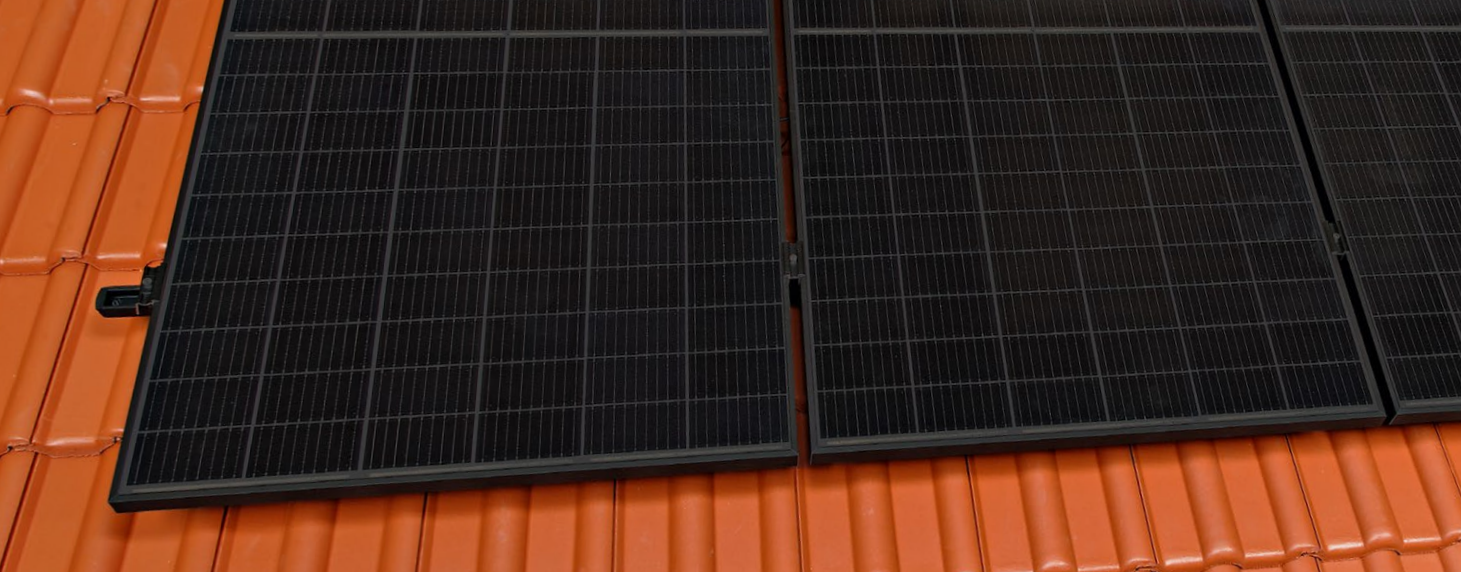
Detaillierte technische Informationen finden Sie im Produktdatenblatt „PV Indax“ auf [www.bmigroup.de](http://www.bmigroup.de)

### LIEFERUMFANG/ ZUBEHÖR

- Monokristalline PV-Module
- Eindeckrahmen
- Spezialecken
- Verbindungskabel
- Optional auch mit Wechselrichter und Speichersystem



PV Indax: die leistungsstarke Lösung für jedes Dach.



# Die Alternative: nicht In-, sondern Aufdach

## PV Standard und Modulstütze

PV Standard ist die klassische Version einer PV-Aufdach-Anlage, bei der die vorhandene Dacheindeckung erhalten bleibt. Ebenso wie die Indach-Systeme haben auch die leistungsstarken Aufdach-Module ihre Qualität unter härtesten Testbedingungen bewiesen. Für die sichere und fachgerechte Anbindung an das Dach wurden speziell zertifizierte Modulstützen sowie ein qualitativ hochwertiges Schienensystem entwickelt. Hiermit erhalten Sie ein Befestigungssystem, das Ihr Photovoltaik-Dach zu einer zukunftssicheren Investition macht. Es schützt sicher vor Bruch und Undichtigkeiten und verhindert effektiv Folgeschäden.

### VORTEILE PV STANDARD

- Hohe Leistungsstärke und Effizienz
- Überdurchschnittlich hohe Erträge
- Hohe Belastbarkeit
- Höchste Regen- und Sturmsicherheit dank zertifizierter Braas Modulstütze
- Verschiedene Leistungsklassen
- Hoher Modulwirkungsgrad
- Ideal für Sanierung und Neubau

### LEISTUNG

Detaillierte technische Informationen finden Sie im Produktdatenblatt „PV Standard“ auf [www.bmigroup.de](http://www.bmigroup.de)


### LIEFERUMFANG/ZUBEHÖR

- Photovoltaik-Module
- Verbindungskabel
- Optional auch mit Wechselrichter und Speichersystem



**„Sich selbst mit Strom zu versorgen ist toll. Man fühlt sich so unabhängig.“**





Modulstütze für die sichere Befestigung von Aufdach-Anlagen.

### WICHTIG: DAS RICHTIGE BEFESTIGUNGSSYSTEM UND DIE INSTALLATION DURCH DEN DACHPROFI

Die Installation von Solaranlagen – egal ob In- oder Aufdach – gehört in die Hand von Dachprofis. Mit ihrem Wissen und Können garantieren sie den fachgerechten Einbau der Anlage und eine sichere Funktion über viele Jahre hinweg. Darüber hinaus ist das richtige Befestigungsmaterial oberstes Gebot, um vor Pfannenbruch zu schützen.

### VORTEILE PV STANDARD BEFESTIGUNG

- Hohe Belastbarkeit
- Höchste Regen- und Sturmsicherheit
- Sichere Dachanbindung Ihrer PV-Aufdach-Anlage

### LIEFERUMFANG/ZUBEHÖR

- Modulstütze
- Schienensystem



Fatale Folgen:  
die falsche  
Befestigung

Nur die richtige Befestigung schützt das Dach vor Schäden.



Das Schienensystem ist für unsere Braas Dachpfannen erhältlich, außer für Saphir, Smaragd und Opal Turmbiber sowie generell Opal in Doppeldeckung.



# Unser Leichtgewicht für das Flachdach

## BMI PV easywave

Sich von steigenden Energiekosten unabhängig zu machen, ist jetzt auch auf Flachdächern einfach möglich. Mit einem aerodynamisch perfektionierten Solarsystem, das ohne Bohren schnell und einfach auf ein Schienensystem montiert werden kann. PV easywave ist für eine maximale Dachneigung von 5° geeignet. Die Modulneigung beträgt 11°.

### VORTEILE PV EASYWAVE

- Perfekte Aerodynamik für geringe Ballastierung
- Keine Durchdringung der Abdichtung
- Wenige Komponenten und einfache Montage
- Erhöhte Anlage
- Hoher Ertrag durch verbesserte Hinterlüftung
- Geeignet auch für unebene Dächer
- Leichtgewicht: nur 11 kg pro m<sup>2</sup> (inkl. Module ohne Ballastierung)
- Gute Zugänglichkeit durch breiten Wartungsgang
- Ungehinderte Entwässerung

### LEISTUNG

Detaillierte technische Informationen finden Sie in der Produktbroschüre „Photovoltaik-Systeme für Flachdächer“ auf [www.bmigroup.de](http://www.bmigroup.de)

### LIEFERUMFANG/ZUBEHÖR

- Monokristalline PV-Module
- Tragschienen
- Verbindungskabel
- Optional auch mit Wechselrichter und Speichersystem





# Bringt Licht in die Dunkelheit

## Energiespeicher-Systeme

Um den mit der Photovoltaik-Anlage selbstproduzierten Strom auch dann nutzbar zu machen, wenn die Sonne tageszeitbedingt nicht direkt zur Verfügung steht, gibt es Energiespeicher-Systeme. Damit ist teurer Strom vom externen Energieversorger Vergangenheit. Dieser musste bislang bezogen werden, wenn die Sonne sich zurückzog und nicht mehr ausreichend Energie aus der Sonne zur Verfügung stand.

Das Funktionsprinzip des Stromspeichers ist ganz einfach: Das Photovoltaik-System stellt die Energie entweder direkt aus der Photovoltaik-Anlage zur Verfügung oder es entnimmt zusätzlich Strom aus dem Speicher. Erst wenn beide Bezugsquellen erschöpft sind, wird auf Strom aus dem öffentliche Netz zugegriffen. Das schont Ihren Geldbeutel und macht Sie unabhängiger vom Energieversorger.

### VORTEILE ENERGIESPEICHER-SYSTEME

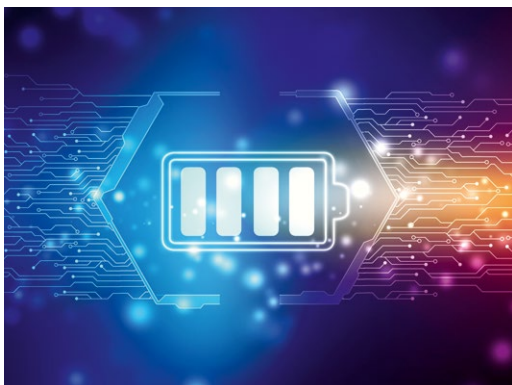
- Intelligentes Energiemanagement
- Kostenersparnis durch maximale Versorgung mit eigenem Strom
- Unabhängigkeit von externen Energieversorgern
- Starke Leistung
- Geprüfte Sicherheit

### LEISTUNG

Detaillierte technische Informationen finden Sie im Produktdatenblatt „PV Speicher“ auf [www.bmigroup.de](http://www.bmigroup.de)

### LIEFERUMFANG/ZUBEHÖR

- Batteriespeicher
- Ladetechnik
- intelligentes Home-Management



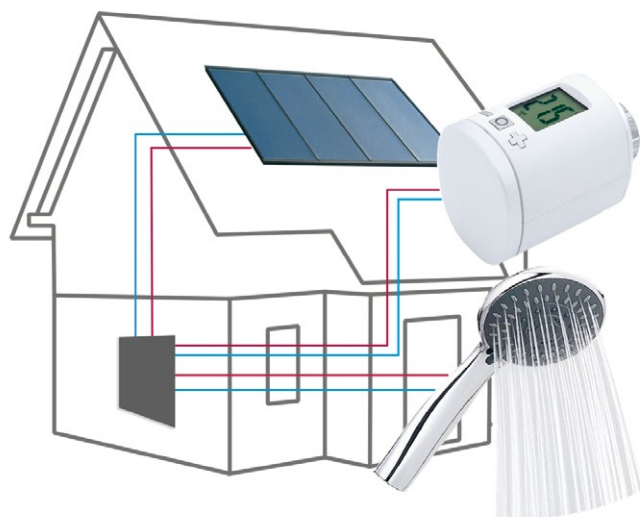
**„Schon heute können  
bundesweit mehrere Millionen  
Tonnen Kohlendioxid dank  
Photovoltaik eingespart werden.“**



# Solarthermie – warmes Wasser, geringe Kosten

## SOLARTHERMIE – BADEN IN SONNENSCHEN

Solarthermie funktioniert nach einem ganz einfachen Prinzip: Die von Sonnenstrahlen erwärmten Solar Kollektoren geben ihre Wärme über einen Wärmetauscher an das Wasser ab. Das erwärmte Wasser wird in einem Speicher gesammelt und kann zum Baden, Duschen, Putzen oder zur Heizungsunterstützung genutzt werden. Eine thermische Solaranlage kann einen wesentlichen Anteil zur Trinkwassererwärmung im Haushalt leisten. Typisch ist ein Anteil der Solarthermie von ca. 60% am Gesamtenergieaufwand für die Trinkwassererwärmung.



Thermokollektoren übertragen die Wärme über Wärmetauscher an das Wasser.



# Zuverlässig warmes Wasser zu niedrigen Kosten

## Braas Thermokollektor TK

Braas Thermokollektoren bieten eine nachhaltige Lösung zur Kosteneinsparung beim Energieverbrauch. Bedienen Sie sich Ihrer Sonnenenergie für warmes Wasser und unterstützen Sie zudem Ihre Heizung rund um die Uhr. Der Hochleistungs-Flachkollektor mit verbessertem Wirkungsgrad und optimiertem Design ist das Herzstück des Komplettsystems, das sich überdies durch extreme Witterungsbeständigkeit und hohe Erträge – auch im Winter – auszeichnet.

Schon eine 6 m<sup>2</sup> große Kollektorfläche reicht aus, um bis zu 60% des Warmwasserbedarfs einer 3- bis 4-köpfigen Familie zu decken – im Sommer sogar bis zu 100%. Bei der Heizungsunterstützung können bis zu 30% durch Solarenergie gedeckt werden, und das sogar im Winter.

### VORTEILE

- Hervorragendes Design des Kollektors
- Überdurchschnittlich hohe Leistungsstärke für optimale Erträge
- Extrem witterungsbeständiges Solarsicherheitsglas (geprüfte Regen- und Sturmsicherheit)
- Erhältlich in 4 Größen
- Geeignet für nahezu alle gängigen Dachpfannen
- Fachgerechte Dachintegration und konkurrenzlos schnelle Montage
- Solar-Keymark-zertifiziert
- 10 Jahre Garantie gemäß Urkunde

### LEISTUNG

- Förderrelevanter Mindestertrag des Kollektors von mindestens [kWh/m<sup>2</sup>] ≥ 525 W
- Wirkungsgrad 82,4%

Detaillierte technische Informationen finden Sie im Produktdatenblatt „Thermokollektor“ auf [www.bmigroup.de](http://www.bmigroup.de)

# Unser Service für sonnige Zeiten

Rund um das Dach machen wir uns gerne für Sie unentbehrlich.





Als führender Anbieter von Dachsystemen können Sie sich auf die herausragende Qualität unserer Produkte und kompletten Dachsysteme ebenso verlassen wie auf unser erstklassiges Serviceangebot. Dazu gehört für uns auch eine fachkundige Beratung hinsichtlich Energieverbrauch oder der verschiedenen Fördermöglichkeiten. Wir bedachen Sie nicht nur fachgerecht, sondern ebnen Ihnen gerne auch den Weg in eine sonnige Zukunft.

#### **MIT UNS KÖNNEN SIE RECHNEN**

Wenn Sie wissen wollen, welche Größe eine Solaranlage für Ihren Bedarf haben muss, dann nutzen Sie unsere unseren Service zur Berechnung von Solaranlagen. Hier können Sie z. B. ausrechnen lassen, welche Kollektorfläche für Ihre individuelle Anwendung erforderlich ist und welchen Beitrag Ihre Solaranlage zum Klimaschutz leisten kann.

#### **WIR OPTIMIEREN IHREN ENERGIEVERBRAUCH**

Im Rahmen unserer umfassenden Serviceleistungen bieten wir Ihnen ein unverbindliches und kostenloses Beratungsgespräch an. Gemeinsam ermitteln wir für Sie Lösungen zur Verbrauchsoptimierung und Erfüllung gesetzlicher Auflagen.

#### **Solarberatung**

T 06104 800 1060

F 06104 800 3030

E [solarberatung.de@bmigroup.com](mailto:solarberatung.de@bmigroup.com)



# ASG BAUZENTRUM

**Albert Schäffer GmbH & Co. KG | Rudolf-Diesel-Str. 6 | 89312 Günzburg**  
**08221 - 9005-0 | info@asgbauzentrum.de | www.shop.asgbauzentrum.de**

Öffnungszeiten (1.04. - 31.10.): Montag-Freitag 7.00 - 18.00 Uhr / Samstag 7.30 - 13.00 Uhr  
Öffnungszeiten (1.11. - 31.03.): Montag-Freitag 7.30 - 17.00 Uhr / Samstag 7.30 - 12.00 Uhr

## Unsere Services machen es einfach:



### Farbmisch-Service

Individuelle Wunschfarbe  
im perfekten Ton



### Bestell-Service

Erweitertes Sortiment online  
oder im Markt bestellen



### Finanzierung

Große Wünsche  
werden wahr!



### Kundenkarte

Spare bei jedem  
Einkauf 3 %<sup>2</sup>



### Gutschein-Karte

Wunschbetrag benennen  
und verschenken



### Lieferung

Große Waren bequem  
nach Hause liefern lassen



### Schlüsseldienst

Passender Ersatz  
schnell gefertigt



### Entsorgung

Wertstoffe bei uns gekaufter  
Waren im Markt abgeben

## WOLFIN

### Innendienst

T 06053 70851 12

F 06053 70851 51

E [bestellung.wolfin.de@bmigroup.com](mailto:bestellung.wolfin.de@bmigroup.com)

### Technische Beratung

T 06053 70851 41

E [awt.beratung.de@bmigroup.com](mailto:awt.beratung.de@bmigroup.com)

## BRAAS

### Innendienst

T 06104 800 1000

F 06104 800 1010

E [innendienst@bmigroup.com](mailto:innendienst@bmigroup.com)

### Technische Beratung

T 06104 800 3000

E [awt.beratung.de@bmigroup.com](mailto:awt.beratung.de@bmigroup.com)

### Solarberatung

T 06104 800 1060

F 06104 800 3030

E [solarberatung.de@bmigroup.com](mailto:solarberatung.de@bmigroup.com)

## BMI Flachdachsysteme GmbH

Frankfurter Landstraße 2-4  
61440 Oberursel

## BMI Deutschland GmbH

Frankfurter Landstraße 2-4  
61440 Oberursel

[bmigroup.de](http://bmigroup.de)